

Ширина подвесов – 50 мм

МЕДНЫЕ ТРУБЫ		СТАЛЬНЫЕ ТРУБЫ			40		45		50		64		
Ø, внешн., мм	Ø, усл. проход	Ø, дюйм	Ø, внешн., мм	Ø, усл. проход	Толщина × Ø, мм		Толщина × Ø, мм		Толщина × Ø, мм		Толщина × Ø, мм		
35	32	1"	33,7	25	40 × 35	ST		ST		ST		ST	
76,1	65	2 1/2"	76,1	65	40 × 60		45 × 76						
88,9	80	3"	88,9	80	40 × 76		45 × 89						
108	100		108,0		40 × 88								
133	125		133,0						50 × 108				
159	150		160,0						50 × 133				
		5"	139,7	125			45 × 168		50 × 159				
159	150		160						50 × 219				
									50 × 273				
											64 × 273		
											64 × 325		

ПОДВЕСЫ K-FLEX с металлическим хомутом (Марки: ST, SOLAR HT, ECO)

Ширина подвесов – 50 мм



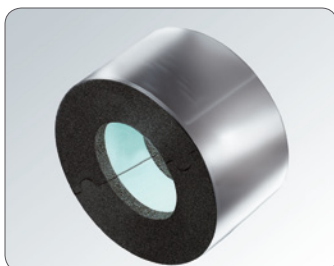
МЕДНЫЕ ТРУБЫ		СТАЛЬНЫЕ ТРУБЫ			13		19		25		32	
Ø, внешн., мм	Ø, усл. проход	Ø, дюйм	Ø, внешн., мм	Ø, усл. проход	Толщина × Ø, мм		Толщина × Ø, мм		Толщина × Ø, мм		Толщина × Ø, мм	
18	15	3/8"	17,2	10	13 × 18		19 × 18		25 × 18		32 × 18	
22	20	1/2"	21,3	15	13 × 22		19 × 22		25 × 22		32 × 22	
28	25	3/4"	26,9	20	13 × 28		19 × 28		25 × 28		32 × 28	
35	32	1"	33,7	25	13 × 35		19 × 35		25 × 35		32 × 35	
42	40	1 1/4"	42,4	32	13 × 42		19 × 42		25 × 42		32 × 42	
48					13 × 48		19 × 48		25 × 48		32 × 48	
54	50		54,0		13 × 54		19 × 54		25 × 54		32 × 54	
					13 × 60		19 × 60		25 × 60		32 × 60	
64					13 × 64		19 × 64		25 × 64		32 × 64	
67			63,5		13 × 67		19 × 67		25 × 67		32 × 67	
70					13 × 70		19 × 70		25 × 70		32 × 70	
76,1	65	2 1/2"	76,1	65	13 × 76		19 × 76		25 × 76		32 × 76	
80					13 × 80		19 × 80		25 × 80		32 × 80	
88,9	80	3"	88,9	80	13 × 89		19 × 89		25 × 89		32 × 89	
		3 1/2"	101,6/104,3		13 × 102		19 × 102		25 × 102		32 × 102	
108	100		108,0		13 × 108		19 × 108		25 × 108		32 × 108	
114	100	4"	114,3	100	13 × 114		19 × 114		25 × 114		32 × 114	
			125,0		13 × 125		19 × 125		25 × 125		32 × 125	
133	125		133,0		13 × 133		19 × 133		25 × 133		32 × 133	
		5"	139,7	125	13 × 140		19 × 140		25 × 140		32 × 140	
159	150		160,0		13 × 160		19 × 160		25 × 160		32 × 160	

ПОДВЕСЫ K-FLEX с покрытием AL CLAD (Марки: ST, SOLAR HT, ECO)

Ширина подвесов – 50 мм



МЕДНЫЕ ТРУБЫ		СТАЛЬНЫЕ ТРУБЫ			13		19		25		32	
Ø, внешн., мм	Ø, усл. проход	Ø, дюйм	Ø, внешн., мм	Ø, усл. проход	Толщина × Ø, мм		Толщина × Ø, мм		Толщина × Ø, мм		Толщина × Ø, мм	
18	15	3/8"	17,2	10	13 × 18		19 × 18		25 × 18		32 × 18	
22	20	1/2"	21,3	15	13 × 22		19 × 22		25 × 22		32 × 22	
28	25	3/4"	26,9	20	13 × 28		19 × 28		25 × 28		32 × 28	
35	32	1"	33,7	25	13 × 35		19 × 35		25 × 35		32 × 35	
42	40	1 1/4"	42,4	32	13 × 42		19 × 42		25 × 42		32 × 42	
48					13 × 48		19 × 48		25 × 48		32 × 48	
54	50		54,0		13 × 54		19 × 54		25 × 54		32 × 54	
57	50		57,0		13 × 60		19 × 60		25 × 60		32 × 60	
64					13 × 64		19 × 64		25 × 64		32 × 64	
67			63,5		13 × 67		19 × 67		25 × 67		32 × 67	
70					13 × 70		19 × 70		25 × 70		32 × 70	
76,1	65	2 1/2"	76,1	65	13 × 76		19 × 76		25 × 76		32 × 76	
80					13 × 80		19 × 80		25 × 80		32 × 80	
88,9	80	3"	88,9	80	13 × 89		19 × 89		25 × 89		32 × 89	
		3 1/2"	101,6/104,3		13 × 102		19 × 102		25 × 102		32 × 102	

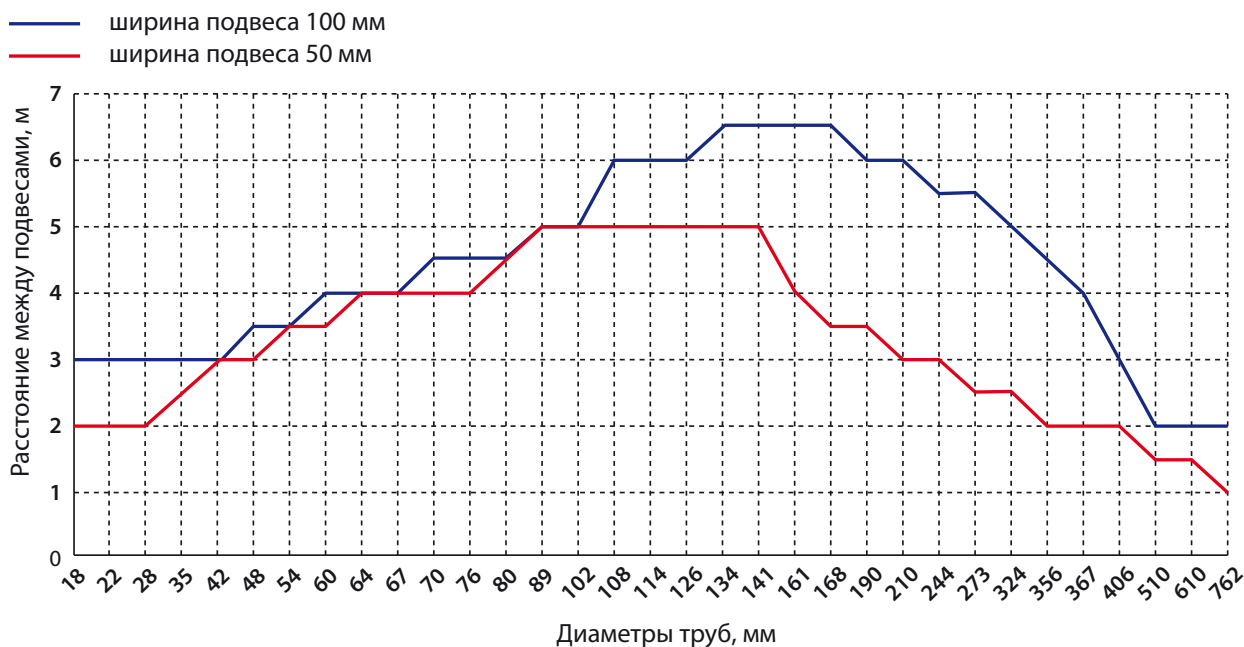


МЕДНЫЕ ТРУБЫ		СТАЛЬНЫЕ ТРУБЫ			13	19	25	32
Ø, внешн., мм	Ø, усл. проход	Ø, дюйм	Ø, внешн., мм	Ø, усл. проход	Толщина × Ø, мм	Толщина × Ø, мм	Толщина × Ø, мм	Толщина × Ø, мм
108	100		108,0		13 × 108	19 × 114	25 × 114	32 × 114
114	100	4"	114,3	100	13 × 114	19 × 125	25 × 125	32 × 125
			125,0		13 × 125	19 × 133	25 × 133	32 × 133
133	125		133,0		13 × 133	19 × 140	25 × 140	32 × 140
		5"	139,7	125	13 × 140	19 × 160	25 × 160	32 × 160
159	150		160,0		13 × 160			

✳ Все подвесы изготавливаются из сертифицированных материалов. Таким образом, сертификат на подвес можно найти на странице соответствующего материала, из которого он изготавливается.

✳ Подвесы шириной 100 мм, а также подвесы с покрытиями IC CLAD и IN CLAD поставляются по вашему запросу.

Графики зависимости расстояния между подвесами от диаметра труб



Чаще всего применяются подвесы шириной 50мм.

При диаметре труб от 141 мм и до 500 мм (как видно из графика) расстояние между подвесами шириной 100мм почти вдвое больше чем между подвесами шириной 50мм, что в некоторых случаях делает их использование более выгодным.

Возьмем пример:

У нас есть труба, диаметром 168 мм и общей протяженностью 40 метров, которая нуждается в изоляции. Чтобы в процессе изоляции и на протяжении полного срока

эксплуатации трубы сохранялась прочность конструкции без порчи материала, и соответственно без потерь температур, используются подвесы.

Находим нужный диаметр трубы, а именно 168 мм, которому соответствует расстояние между подвесами 4 м для подвесов шириной 50 мм и/или 6,5 м для подвесов шириной 100мм. Соответственно для трубы диаметром 168 мм и общей протяженностью 40 метров нам потребуется 10 подвесов с шириной 50 мм или 8 подвесов с шириной 100 мм.